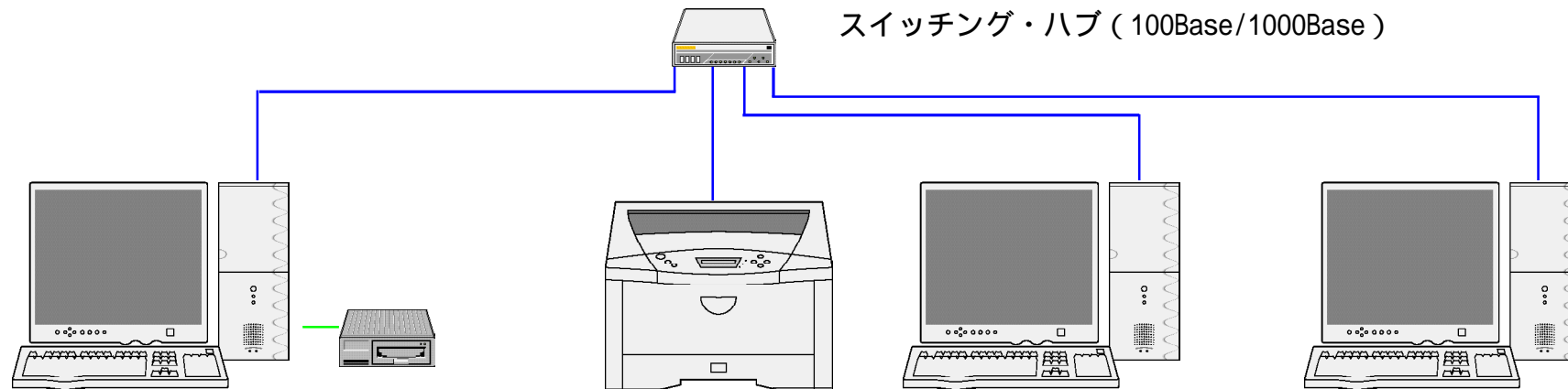


# アドバンス建設財務 Pro LAN PeerToPeer (ピア・ツー・ピア) 構成



サーバー兼クライアント機  
OS:Windows2000/XP/Vista  
コンピュータ名 SVR  
アドバンス建設財務ProLan 対応版

MO、DVD-RAM、USBメモ  
リ等のリムーバブル  
ディスク  
データの保存用

ページプリンタ  
B 4 または A 4 用紙に  
印刷できるプリンタ

クライアント機  
OS:Windows2000/XP/Vista  
アドバンス建設財務 Pro  
Lan 対応版

クライアント機  
OS:Windows2000/XP/Vista  
アドバンス建設財務 Pro  
Lan 対応版

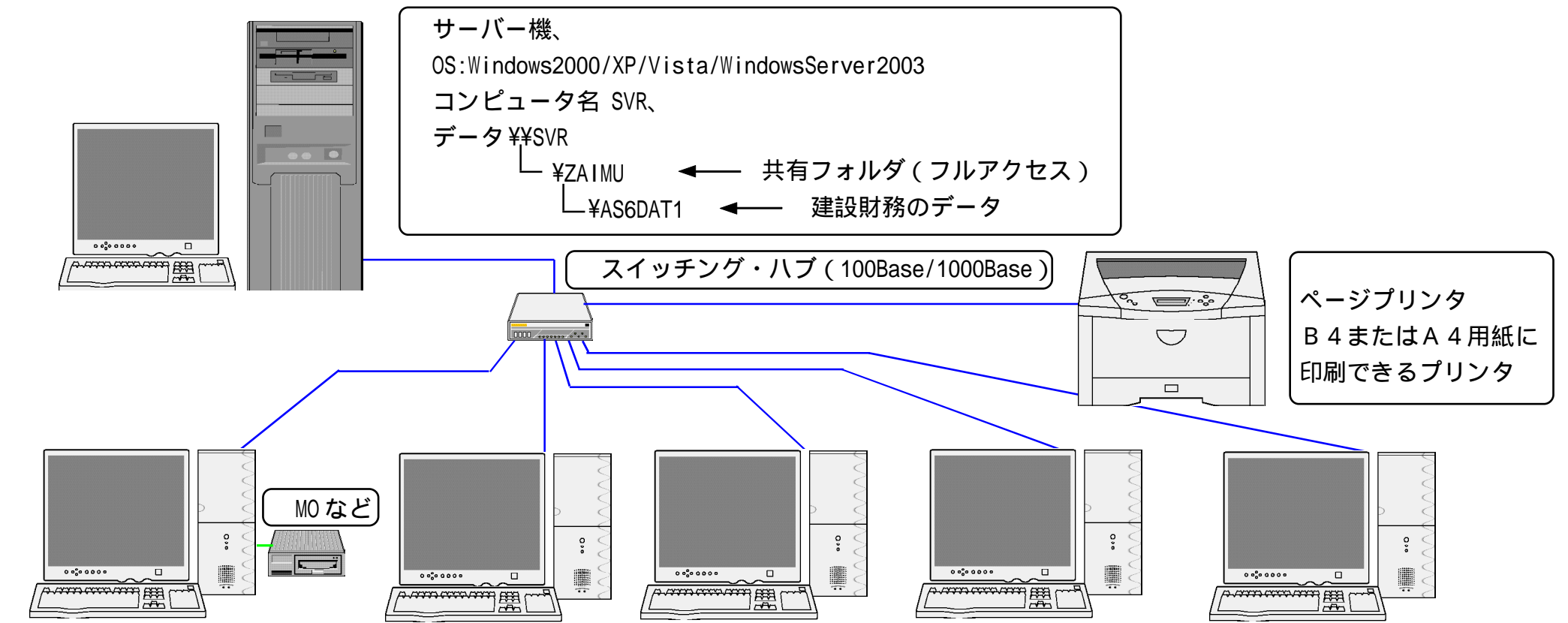
データ ¥¥SVR

└─ ¥ZAIMU ← 共有フォルダ  
└─ ¥AS6DAT1 ← 建設財務のデータ

建設財務のプログラムは、各パソコンにインストールします。  
データは、サーバー兼クライアント機の共有フォルダのデータを共有します。  
Windows2000/XP/Vista と Windows95/98/Me が混在する場合、データは、Win-  
dows2000/XP/Vista (最新のOS) のパソコンで共有してください。  
サーバー兼クライアント機は、他のクライアントからのアクセスが重なると負荷が  
大きくなるので、できるだけ高性能なパソコン (CPUクロック 3GHz 以上) と高速  
な LAN 環境 (1000Base 対応 SW-HUB、NIC) を推奨します。  
同時使用が常時 3 台以上になる場合は、サーバー専用機での運用を推奨します。

3 種類の権限が有り、使用できるメニューを個別に  
設定できます。  
排他制御は、基本的にレコード単位です。  
処理によっては、同時使用制限のあるメニューがあ  
ります。(データの保存、年次繰越など)

# アドバンス建設財務 Pro LAN構成 (サーバー専用機)



(MO付)  
クライアント機  
OS:Windows2000/XP/Vista  
アドバンス建設財務 Pro  
Lan 対応版

- 1  
クライアント機  
OS:Windows2000/XP/Vista  
アドバンス建設財務 Pro  
Lan 対応版

- 2  
クライアント機  
OS:Windows2000/XP/Vista  
アドバンス建設財務 Pro  
Lan 対応版

- 3  
クライアント機  
OS:Windows2000/XP/Vista  
アドバンス建設財務 Pro  
Lan 対応版

- 4  
クライアント機  
OS:Windows2000/XP/Vista  
アドバンス建設財務 Pro  
Lan 対応版

建設財務のプログラムは、クライアント機にインストールします。  
データは、サーバー機の共有フォルダのデータを共有します。  
LANの運用は、できるだけ高性能なパソコン (CPUクロック3GHZ以上) と高速なLAN環境 (1000Base 対応 SW-HUB、NIC) を推奨します。

LAN対応版は、2、3、5クライアント用があります。  
クライアント数は、同時に使用できる台数を表します。